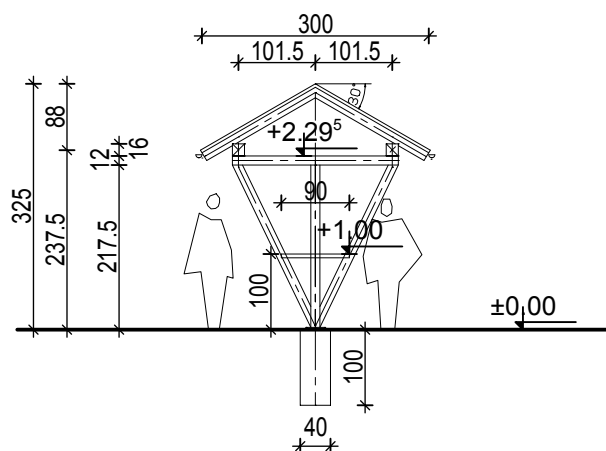
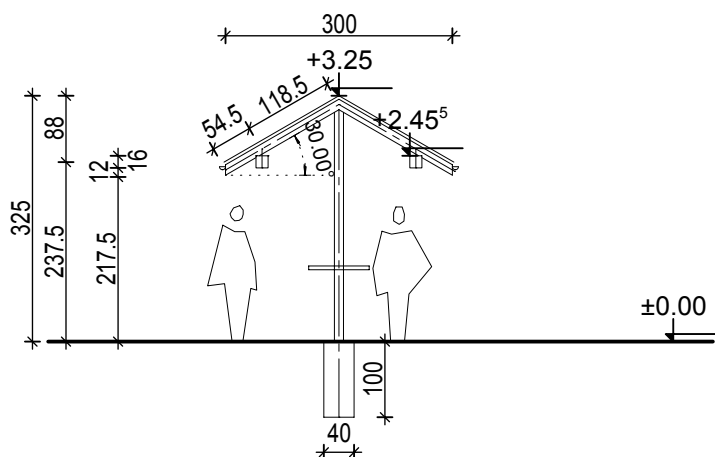


PRZEKRÓJ A-A



PRZEKRÓJ B-B



Jednostka projektująca: "DiM Projekt" P.P.W. Dróg i Mostów Leszek Chmielewski
07 -410 Ostrołęka ul. Wybickiego 20 kom. 0608-35-88-77
NIP 758-146-34-54 Regon 550744766

Inwestor: Gmina Długosiodło, ul. T. Kościuszki 27,
07-210 Długosiodło

Branża: KONSTRUKCJA

Nazwa obiektu: Targowisko stałe w msc. Długosiodło

Stadium: P.B.

Lokalizacja: Długosiodło działki o nr ewid. geod.:
845/1, 845/3, 845/6, 845/7, 903/1, 717/1

Skala: 1:100

Temat: Budowa targowiska stałego w miejscowości Długosiodło

Data: Kwiecień 2012 r.

Nazwa rysunku: PRZEKRÓJ A-A i B-B

Rys nr: 2 Stron: 1

ZESPÓŁ PROJEKTOWY

Funkcja	Imię i nazwisko	Nr uprawnień	Podpis
Projektant	inż. Ireneusz Mróz	MAZ/0103/PWOK/08	